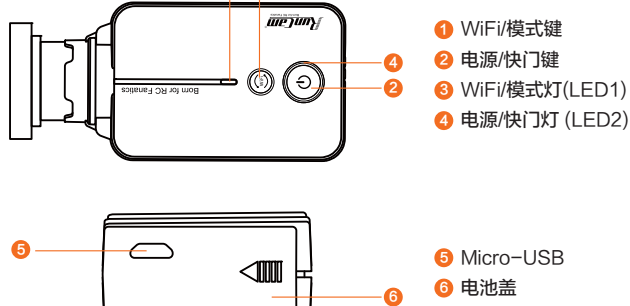


RunCam2-AS 使用手册

■ 指示图



■ 充电

Micro-USB支持DC 5-15V供电，请使用DC 5V 1~2A 充电器。充电时LED2充电状态灯为红色，充满后熄灭。充满电约2小时。

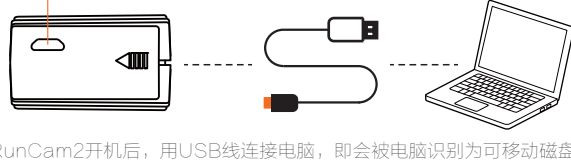
■ MicroSD Card

最高支持64GB，推荐使用高速卡（Class 10/UHS-I/UHS-II/UHS-III）。

■ 相机基本操作

开机/关机	- 长按电源/快门键
WiFi开/关	- 短按WiFi/模式键 WiFi开启后，WiFi/模式灯(LED1)蓝灯闪烁为待连接状态，常亮为已连接状态。 默认SSID: RunCam2_*****(*为字母或数字) 默认WiFi密码: 1234567890
模式切换	- 开机后长按WiFi/模式键， 可循环切换录像、拍照、OSD设置三种工作模式。
录像模式	电源/快门灯(LED2)—— 蓝色 - 短按电源/快门键，可开始/停止录像。
拍照模式	电源/快门灯(LED2)—— 绿色 - 短按电源/快门键，可进行拍照操作。
OSD设置模式	WiFi/模式灯(LED1)—— 橙色 - 短按电源/快门键，可选择下一项。 - 短按WiFi/模式键，确认设置。 - 长按WiFi/模式键，退出当前菜单页。
强制关机	- 同时按下电源/快门键和WiFi/模式键。
恢复出厂设置	- 待机状态下，2秒内连续按3次WiFi/模式键（WiFi/模式灯闪烁2次后自动关机）。

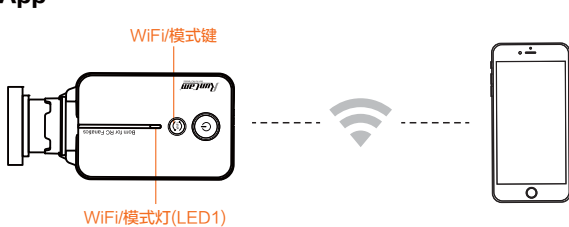
■ 连接电脑



将RunCam2开机后，用USB线连接电脑，即会被电脑识别为可移动磁盘。

注意：连接电脑后若不能识别，请确认RunCam2内有microSD卡；如不能正常读取microSD卡内信息，请更换USB线或电脑USB接口重试。

■ App



1. 开机后，短按WiFi/模式键，WiFi/模式灯(LED1)（蓝色）闪烁，此时WiFi已开启并等待连接。
2. 在移动电话的无线网络中找到RunCam2的SSID连接并输入密码，连接成功后，WiFi/模式灯(LED1)（蓝色）常亮。

提示：在光线较弱环境下，使用APP增加曝光可改善画面偏暗的情况；反之在光线较强环境下，可以下调曝光改善画面过曝、泛白的情况。

■ App(Android | iOS)下载:

请在Google Play / App Store搜索"RunCam App" 或在官方页面下载:

<https://runcam.com/download/runcam2as>

■ 固件升级

固件升级状态WiFi/模式灯(LED1)（橙色）

升级前请确保RunCam2电池有50%以上电量。

方式一（推荐）：通过App升级固件

方式二：手动复制固件文件（RCSC.BRN）至相机microSD卡根目录。具体步骤详见：<https://runcam.com/download/runcam2as>。

若希望您的 RunCam2 获得最新功能并发挥最佳性能，请确保您所使用的摄像机软件为当前最新版本。您可使用 RUNCAM App或访问

<https://runcam.com/download/runcam2as> 更新您的摄像机软件。

■ 参数表

最佳录像距离	16mm镜头(15~30米)
	25mm镜头(20~50米)
	35mm镜头(30~60米)
	50mm镜头(50~90米)
录像分辨率	1080p@60fps/1080p@30fps/720p@120fps/720p@60fps
录像格式	MOV
拍照分辨率	4MP
通信接口	Micro USB
支持microSD卡容量	最大64G
电池容量	850mAh
USB电源输入	DC 5-15V
功耗	600mA @5V
净重	65g (含电池)

■ 技术支持

请访问：<https://support.runcam.com/hc/en-us>